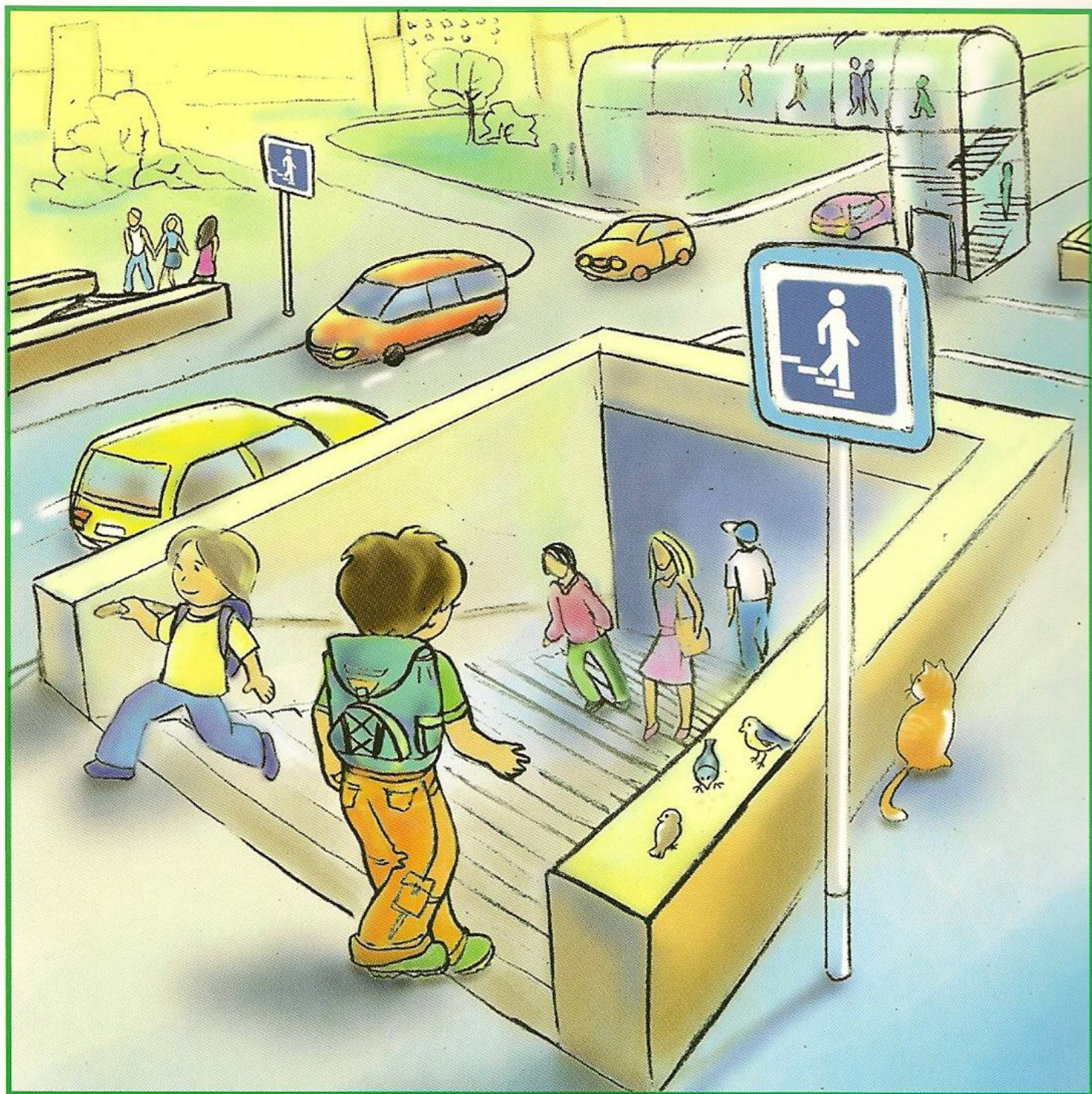


A colorful illustration of a busy city street. In the foreground, a young boy with a backpack and a dog are walking. In the middle ground, a group of people is crossing a street at a crosswalk. In the background, there are cars, a building, and more pedestrians. The scene is lively and depicts a typical urban environment.

# Правила дорожного движения

Дидактические карточки  
для ознакомления  
с окружающим миром



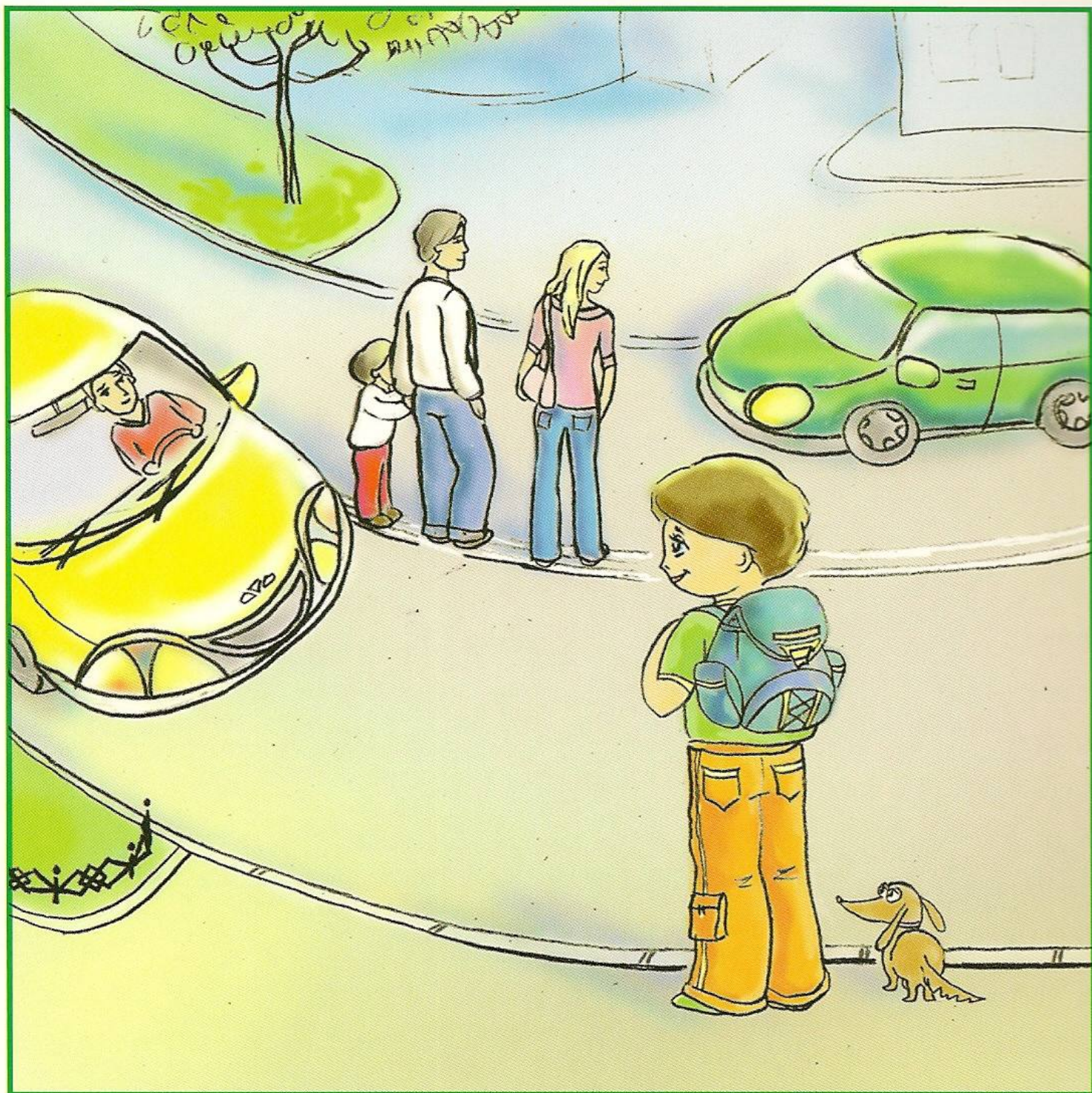
Переходи дорогу по подземному или  
надземному переходу.

Расскажите детям.

## Где разрешено переходить дорогу?

Переходить дорогу можно только в предусмотренных для этого местах: по пешеходным переходам - «зебрам», подземным, надземным переходам.

Место пешеходного перехода всегда обозначено дорожными знаками: «Пешеходный переход», «Подземный пешеходный переход», «Надземный пешеходный переход».



Начиная переход, посмотри налево,  
потом направо.

## Расскажите детям.

### Зачем при переходе улицы смотреть по сторонам?

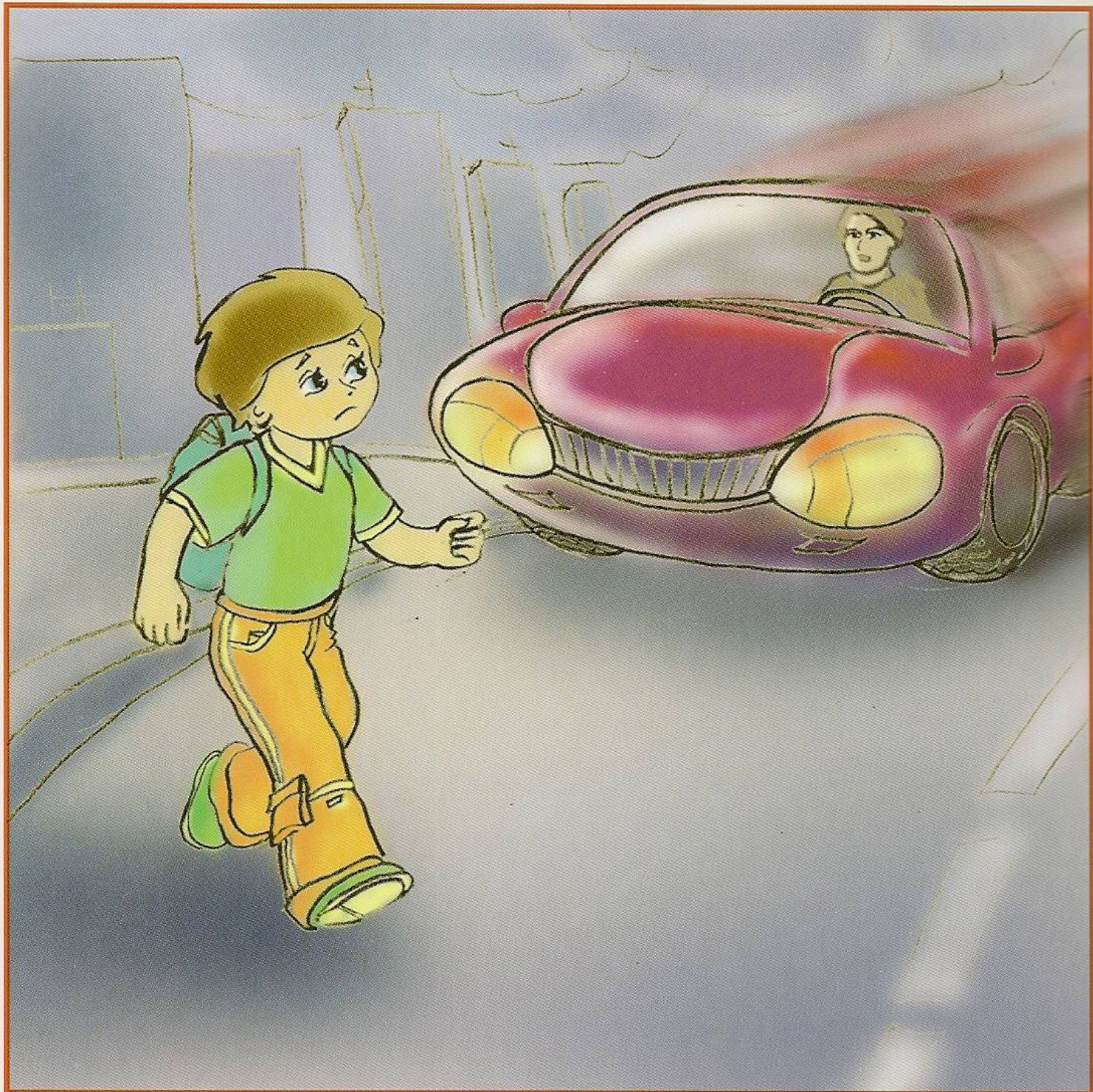
Из каждых десяти пострадавших на дороге детей девять вовремя не заметили опасность.

Когда человек переходит улицу с двусторонним движением, то вначале машины приближаются к нему с левой стороны, а после пересечения средней линии - с правой стороны. Поэтому, прежде чем ступить на проезжую часть, нужно остановиться и внимательно осмотреть дорогу. Стоять нужно у края тротуара, немного отступив от бордюра - так, чтобы видеть приближающиеся машины. Посмотреть налево, направо, потом еще раз налево, убедиться в безопасности, не спеша дойти до середины дороги. Затем посмотреть направо, убедиться в безопасности и закончить переход улицы.

При переходе улицы с односторонним движением нужно смотреть в ту сторону, откуда движется транспорт.



**Нельзя обходить стоящий на остановке общественный транспорт.**

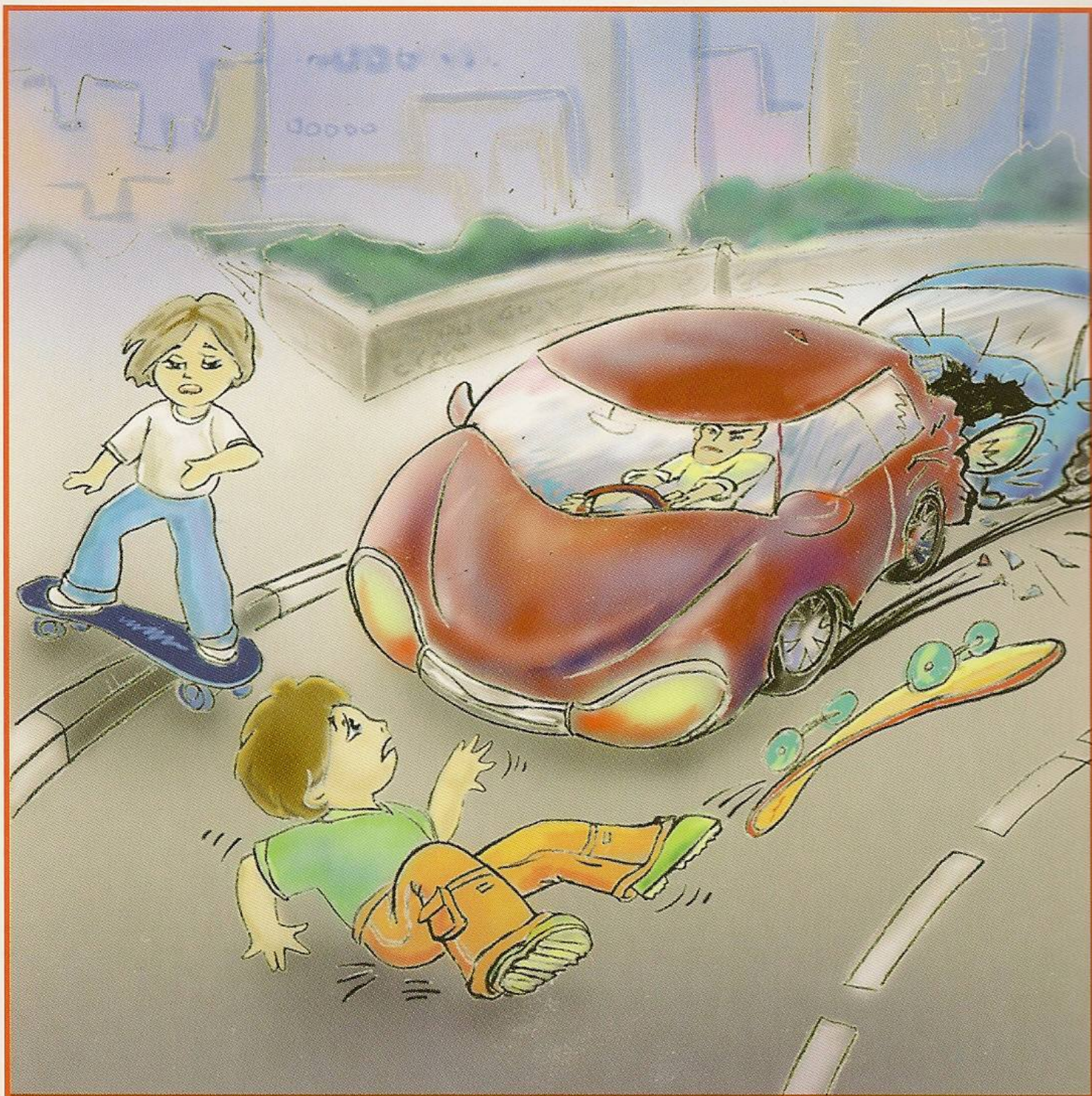


**Не перебегай дорогу  
перед движущейся машиной.**

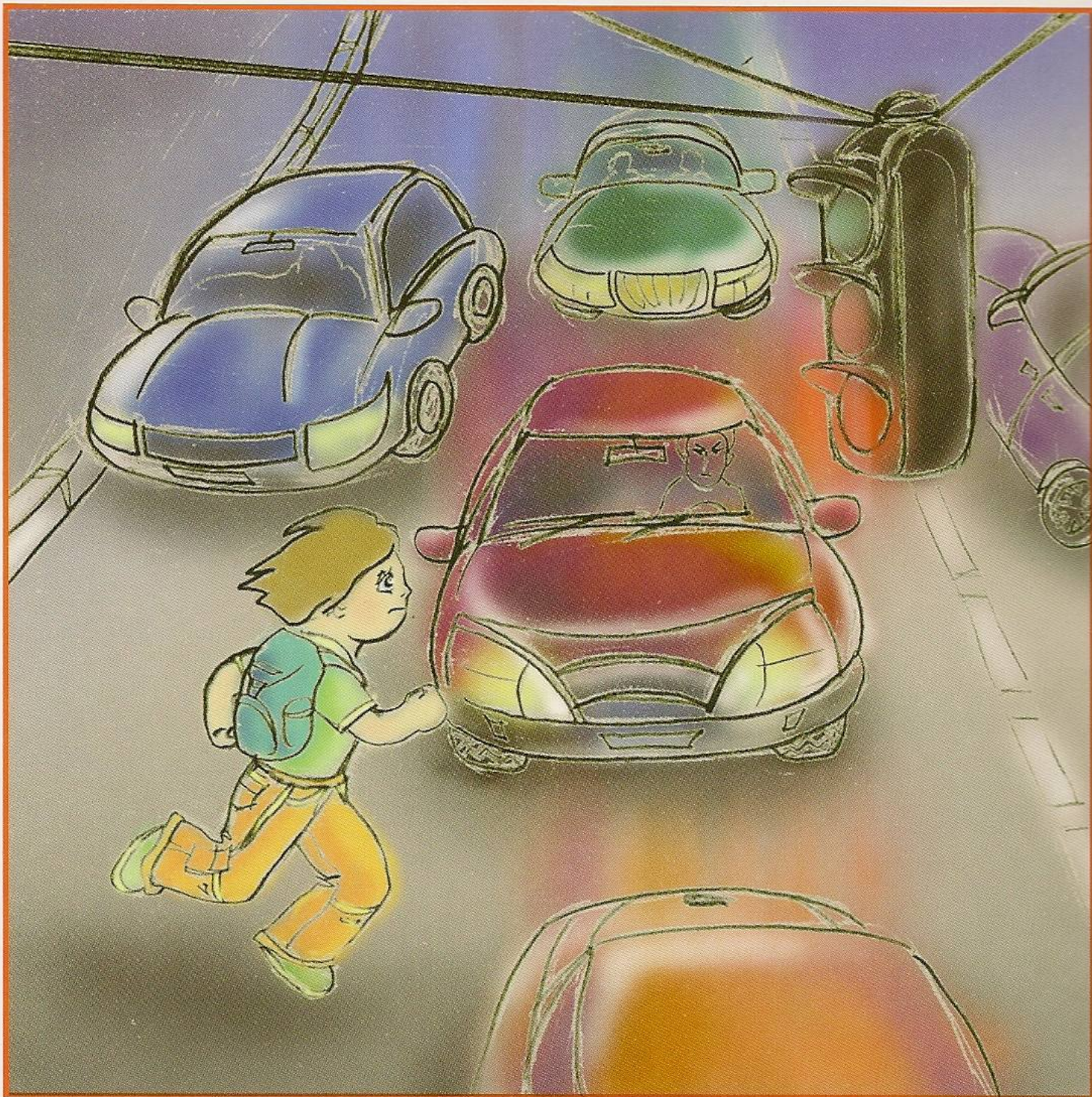


**Нельзя переходить дорогу там,  
где нет пешеходного перехода.**

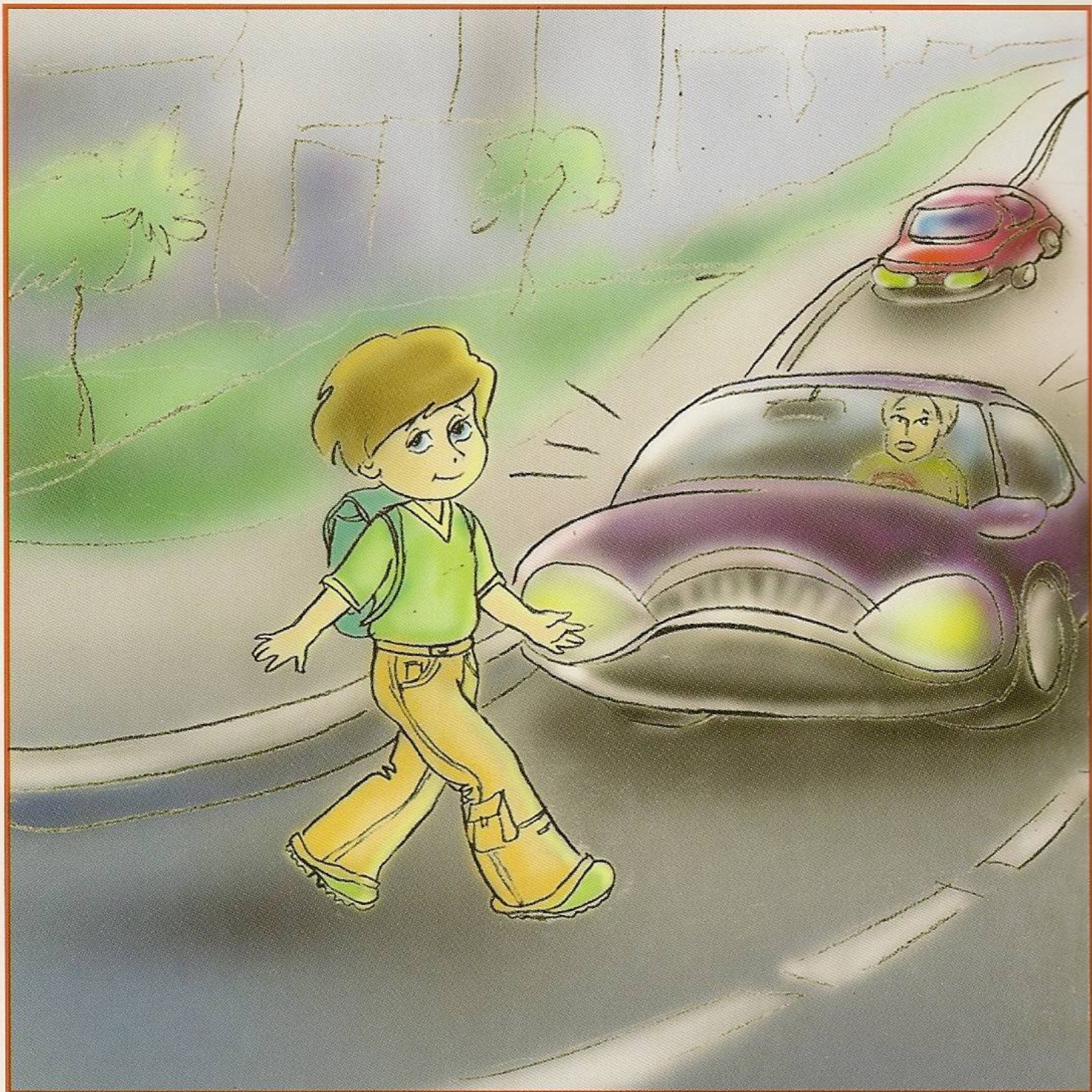




**Нельзя ходить и играть  
на проезжей части.**



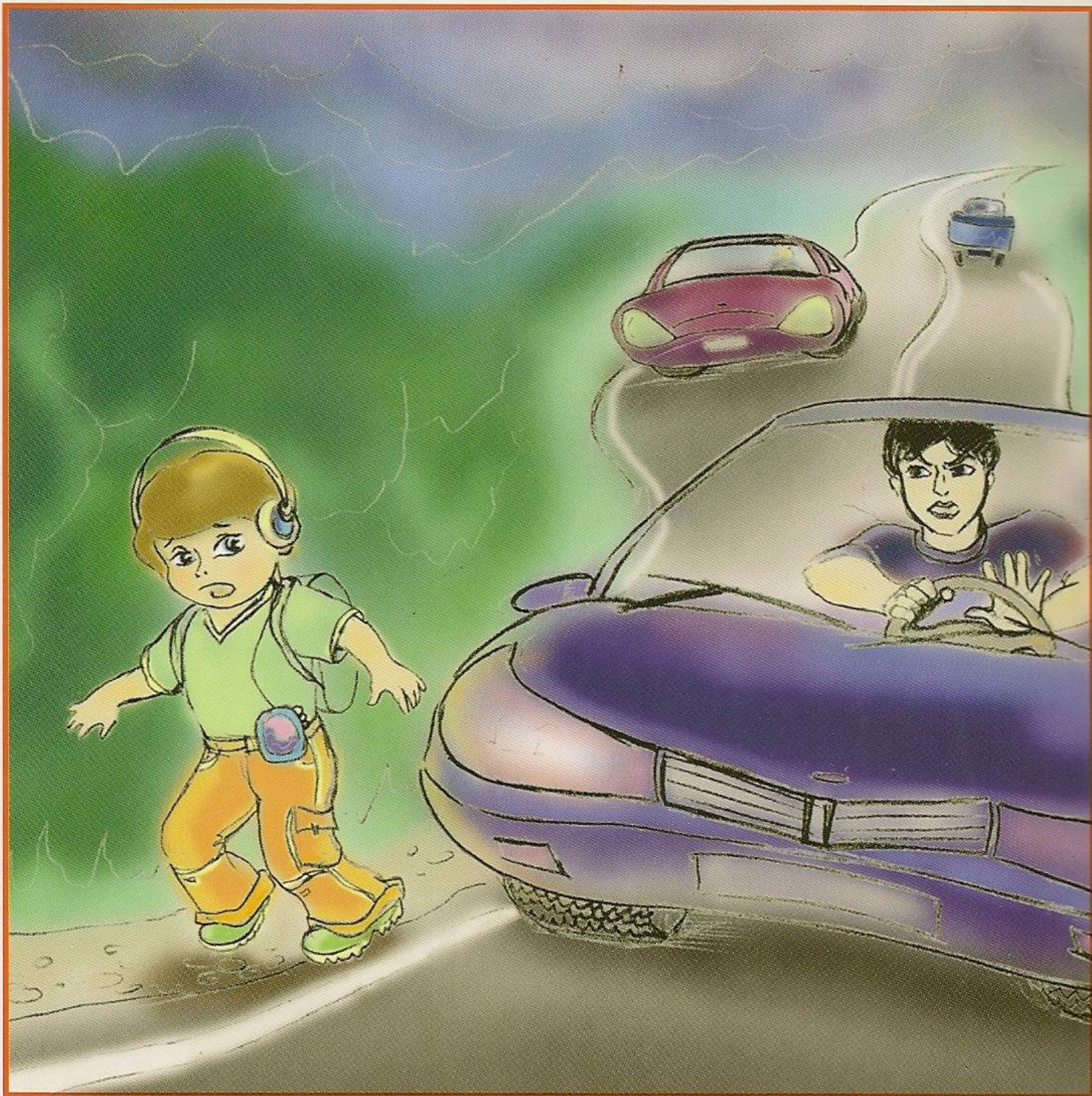
**Нельзя переходить дорогу  
на красный и желтый свет.**



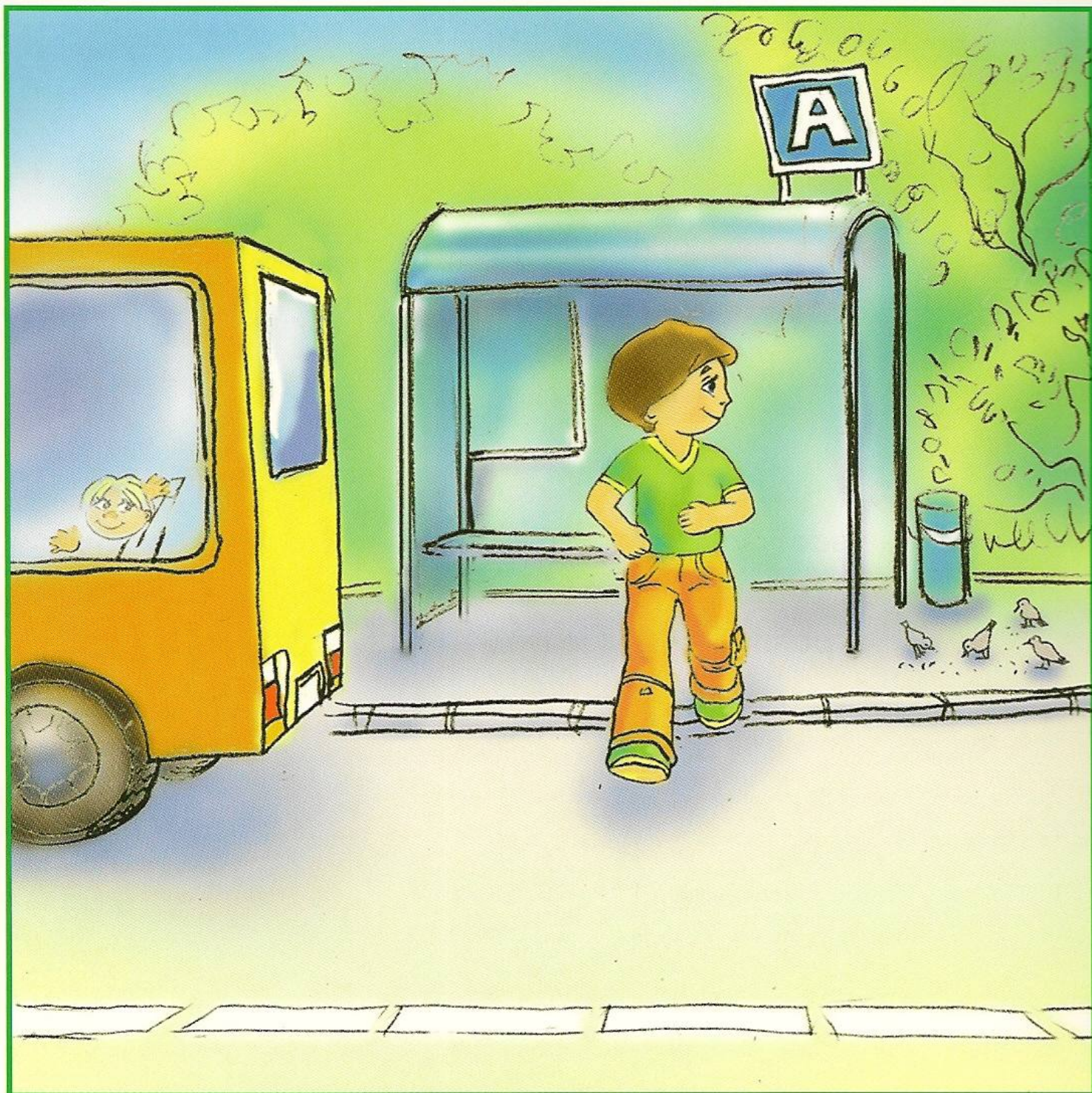
**Нельзя переходить дорогу,  
не убедившись, что машин нет  
ни слева, ни справа.**



**Нельзя переходить дорогу там,  
где не обозначен пешеходный  
переход.**



**Если нет тротуара, нельзя идти спиной  
к движущемуся транспорту.**



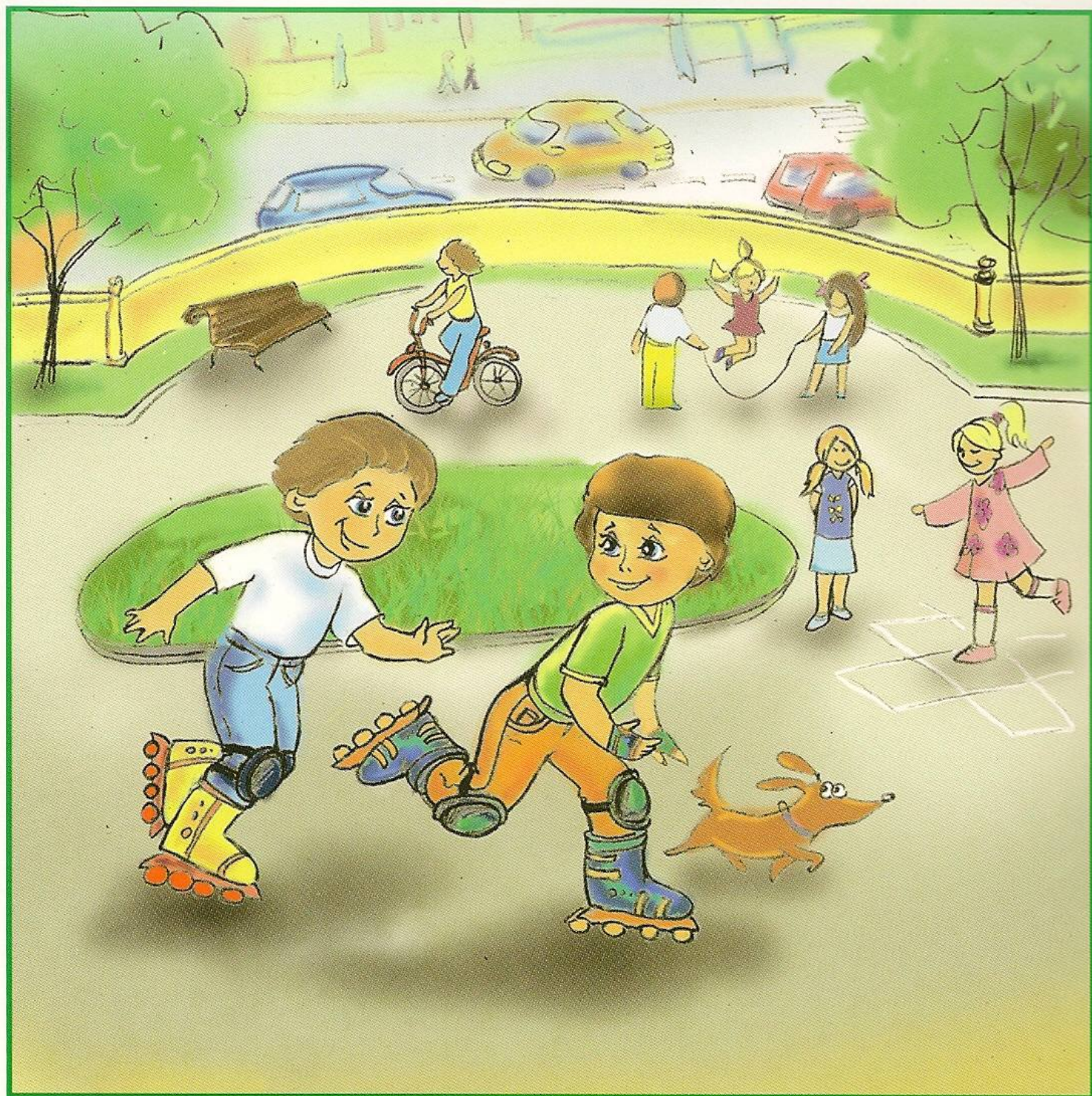
**Переходи дорогу только тогда,  
когда общественный транспорт  
отойдет от остановки.**

## Расскажите детям.

### Как нужно обходить стоящий на остановке общественный транспорт?

Не надо спешить переходить через дорогу: стоящий транспорт мешает заметить проезжающие машины. Водители проезжающих машин тоже не видят, кто выходит из-за автобуса или троллейбуса. Поэтому можно легко попасть под машину.

Выйдя из автобуса, троллейбуса или трамвая, лучше всего подождать, пока он отойдет от остановки и вы будете хорошо видеть дорогу. Затем дойти по тротуару до пешеходного перехода и по нему перейти на другую сторону улицы. Если транспорт от остановки не отходит, то автобус и троллейбус можно обойти сзади, а трамвай - спереди. Но обязательно нужно отойти от остановки на достаточное расстояние так, чтобы видеть едущие справа и слева машины.



**Ходить можно только по тротуару.  
Играть можно там, где не ездят  
машины.**



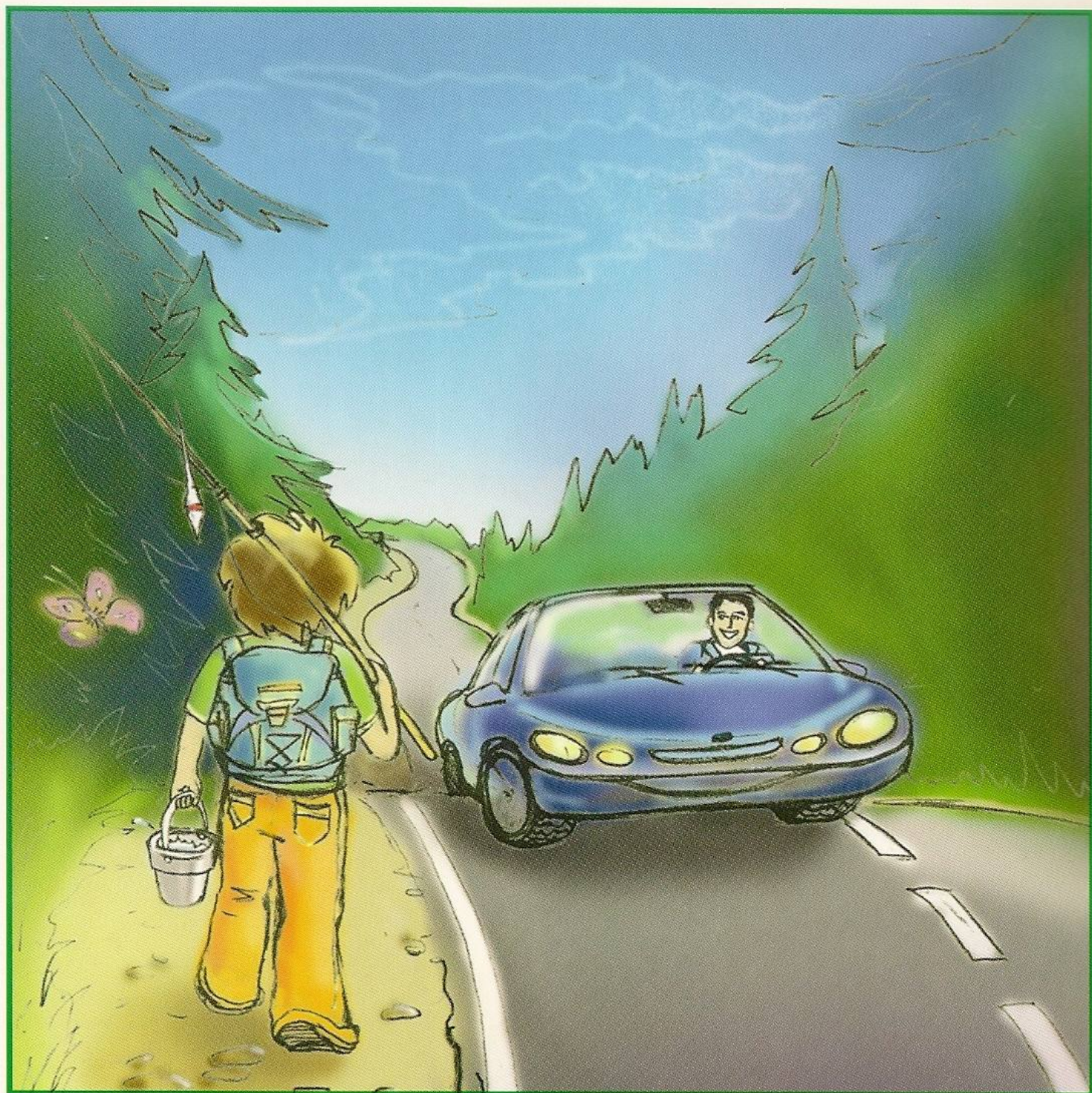
## Расскажите детям.

**Почему нельзя ходить и играть на проезжей части?**

Играть можно только в специально отведенных местах - во дворах, парках, скверах. Дети, играющие на тротуаре, мешают движению пешеходов. Кроме того, во время игры можно увлечься, забыть об опасности и выбежать на проезжую часть дороги.

На проезжей части играть очень опасно, так как можно не заметить приближающуюся машину. Поэтому нельзя ходить и играть на проезжей части дороги. Детям нельзя также ездить по проезжей части на велосипедах.

Можно ходить по тротуарам, обочинам, пешеходным и велосипедным дорожкам. Если их нет, то можно идти по краю проезжей части, но только лицом к движущимся машинам. По тротуару нужно идти, придерживаясь правой стороны.



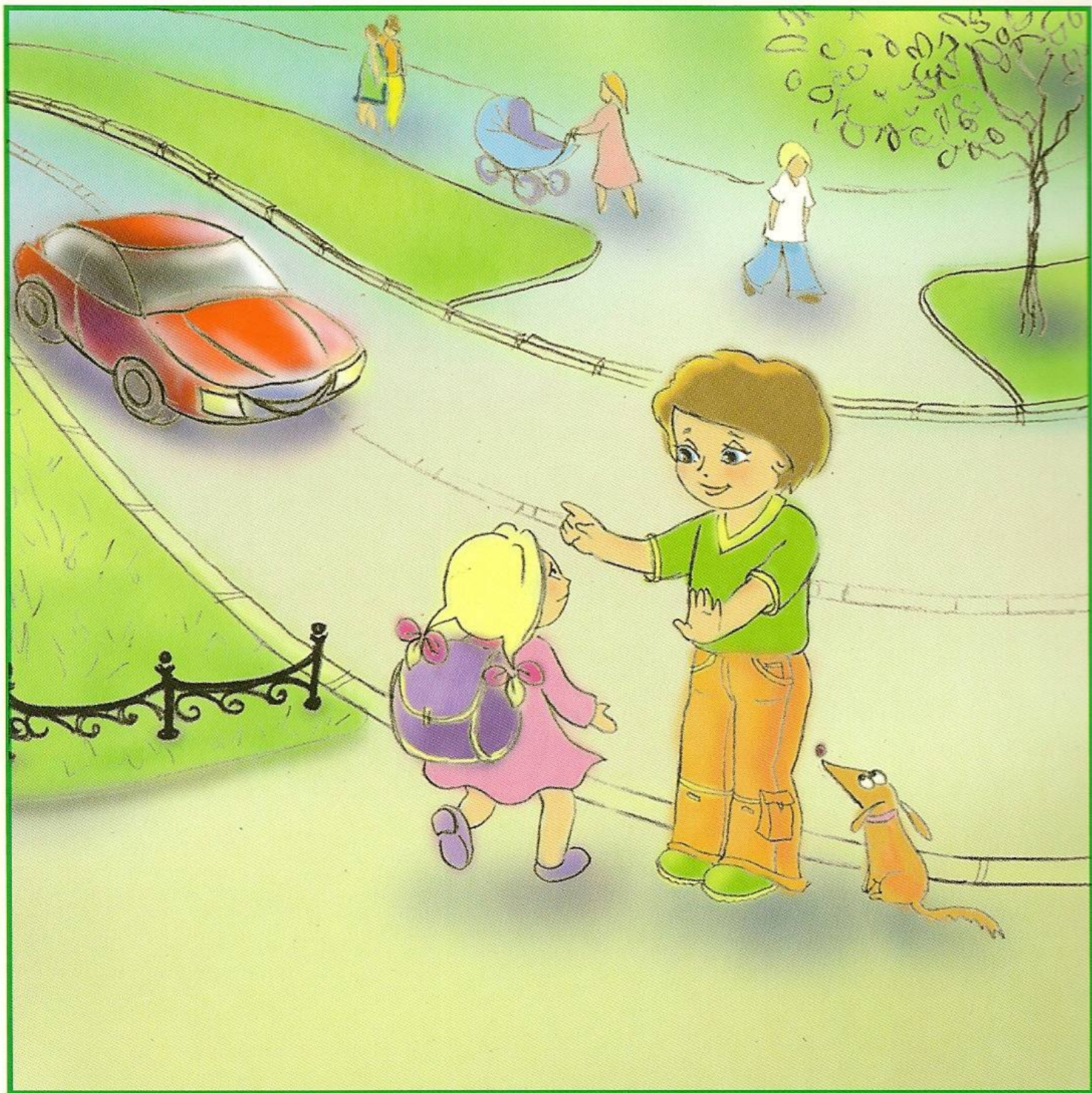
Если нет тротуара,  
ты должен идти по обочине навстречу  
движущемуся транспорту.

Расскажите детям.

Что делать, если нет тротуара?

Чаще всего с такой ситуацией можно столкнуться, когда ведутся ремонтные работы или за городом.

Если нет тротуара, нужно идти по обочине навстречу движущемуся транспорту. Это обязательное правило. Только так можно видеть ситуацию на дороге и вовремя отойти, пропустив приближающуюся машину. Особенно важно соблюдать это правило за городом, где по шоссе машины едут с большой скоростью.



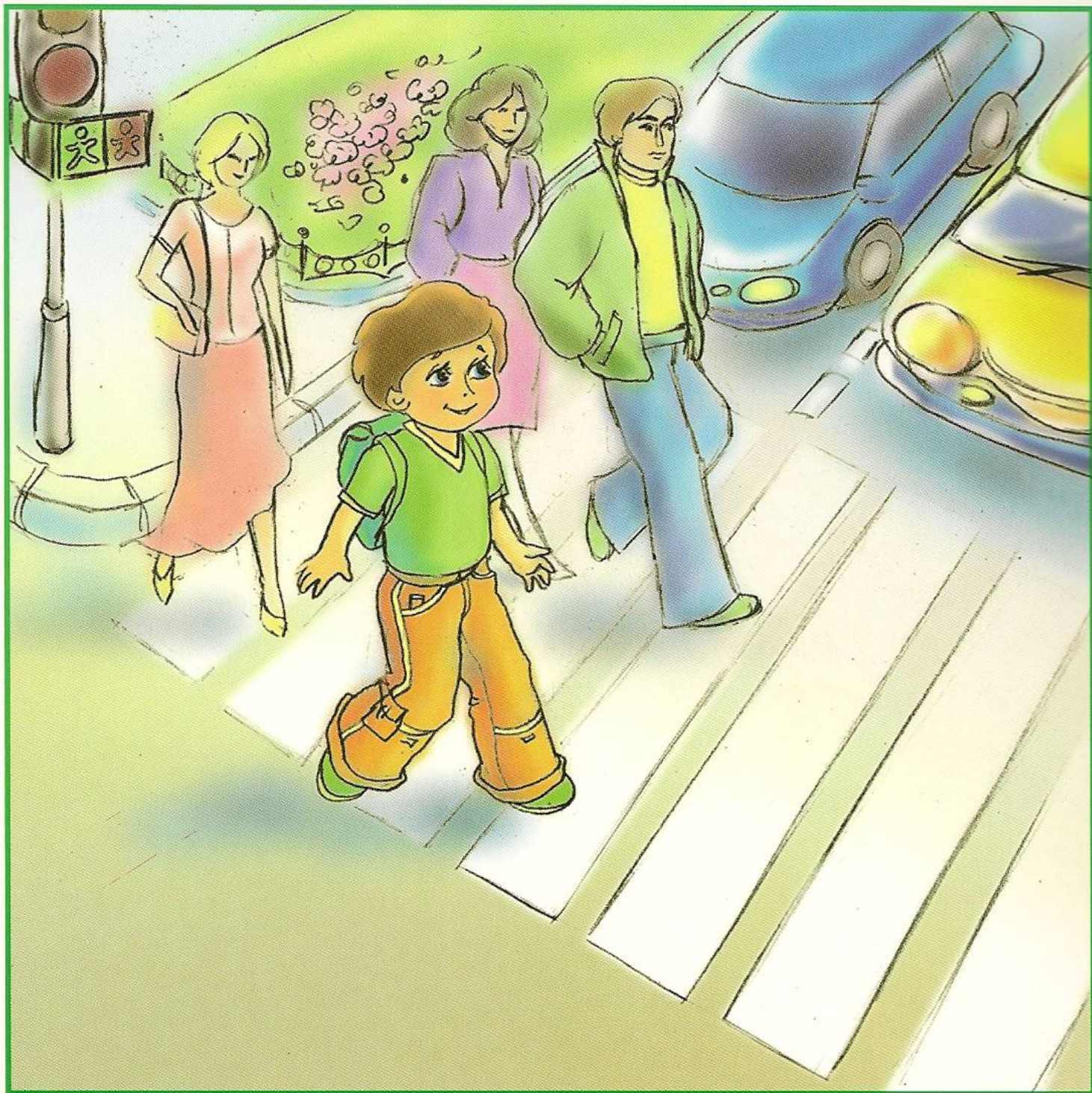
**Остановись и пропусти движущуюся  
машину.**

Расскажите детям.

Почему нельзя перебежать дорогу перед движущимся транспортом?

Машина не может остановиться мгновенно. Если бегущий человек захочет быстро остановиться, он, по инерции, пробежит еще один-два метра. А у транспорта скорость значительно выше, поэтому и тормозной путь - длиннее. Он может быть и 10, и 15 и 50 метров - в зависимости от скорости. Кроме того, пока водитель сообразит, что надо остановиться и нажмет на тормоз, пройдет еще какое-то время и транспорт за это время проедет еще несколько метров.

Бегущий человек смотрит только вперед, поэтому может споткнуться и упасть прямо под колеса автомобиля. Дорогу нужно переходить спокойно, убедившись сначала, что поблизости нет машин.



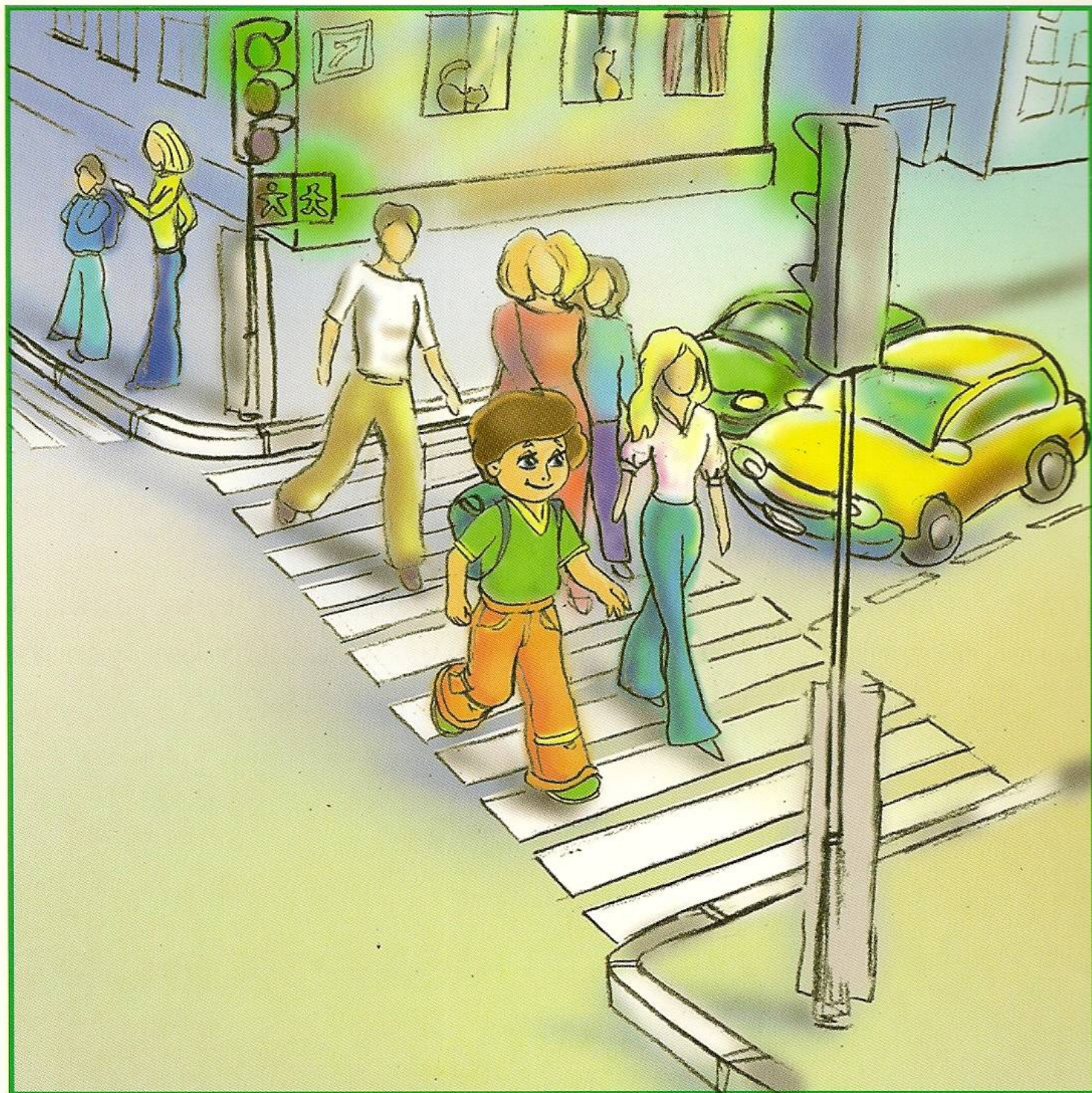
Переходи дорогу по пешеходному  
переходу "зебре".

Расскажите детям.

Почему нужно переходить улицу по пешеходному переходу «зебре»?

Водители знают, что в этих местах разрешается движение пешеходов, поэтому они снижают скорость и внимательно следят за дорогой. Появление пешехода на проезжей части в неполюженном месте становится неожиданностью для водителя. Он может не успеть остановить машину.

Пешеход, который переходит не там, где положено, мешает водителю, может создать аварийную ситуацию и сам пострадать.



**Переходи дорогу только на зеленый  
сигнал светофора.**



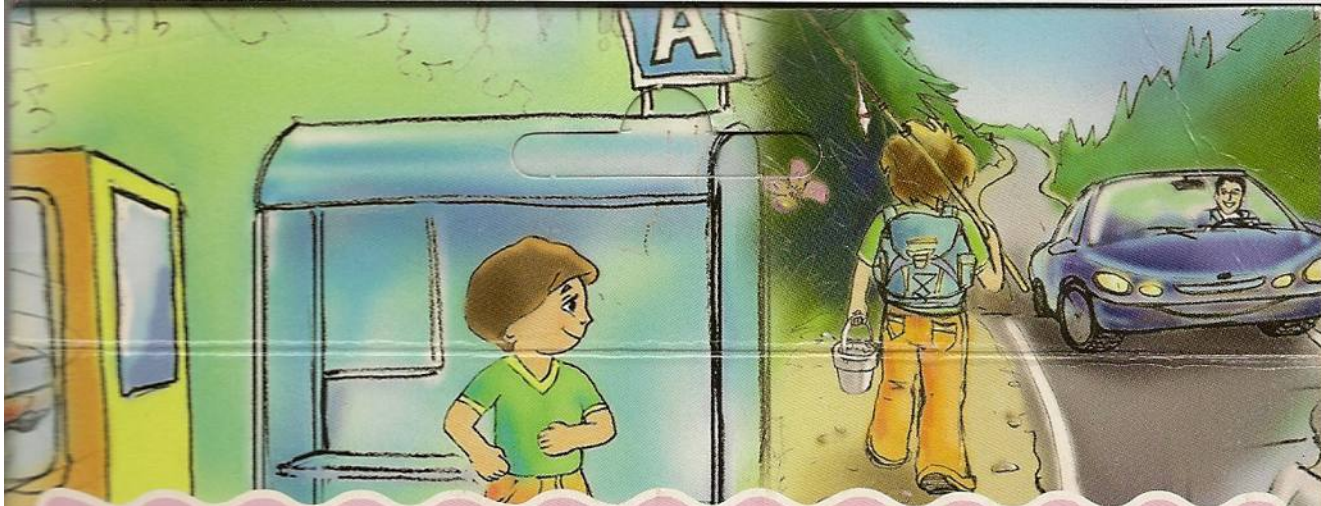
## Расскажите детям.

### Почему нельзя переходить улицу на красный и желтый сигналы светофора?

Когда для пешеходов на перекрестке включен красный свет, для водителей, которые едут по пересекаемой улице, горит зеленый. Видя зеленый свет, водитель едет быстро и не ожидает пешеходов. Поэтому он может не успеть остановиться, если пешеход появится на переходе.

Желтый сигнал светофора горит несколько секунд и предупреждает о том, что сейчас загорится другой свет. Он как бы говорит: «Внимание! Приготовьтесь!».

Красный свет горит совсем не долго. Даже если транспорта не видно, надо удержаться от желания перейти дорогу и подождать зеленый сигнал светофора.



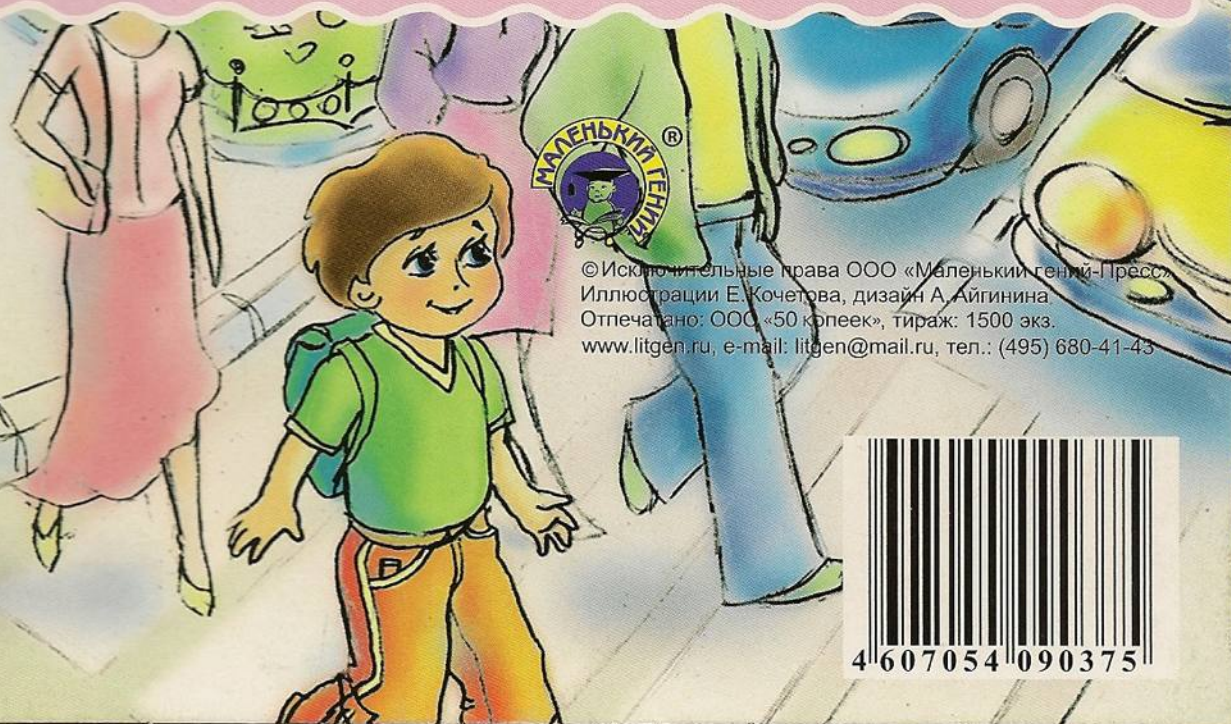
## Уважаемые взрослые!

Занятия с карточками помогут вам познакомить ребенка с окружающим миром; развить речевые умения; научить сравнивать, классифицировать, обобщать.

*От 3 лет:*

- Внимательно рассмотрите иллюстрации к правилам дорожного движения, прочитайте правила, объясните необходимость их выполнения;
- Поиграйте в игры:  
1-й вариант.  
Вы называете правило, а ребенок находит зеленую карточку с картинкой - иллюстрацию этого правила.  
2-й вариант.  
Вы показываете красную карточку «Нельзя», а ребенок находит зеленую «Можно». Например, вы показываете красную карточку «Нельзя играть на проезжей части», ребенок находит зеленую карточку «Можно играть там, где не ездят машины».
- На прогулках акцентируйте внимание ребенка на соблюдении правил дорожного движения. И, пожалуйста, будьте ему хорошим примером.

Могут использоваться в индивидуальной и групповой работе логопедами, психологами, воспитателями дошкольных учреждений, учителями начальных классов.



© Исключительные права ООО «Маленький гений-Пресс»  
Иллюстрации Е. Кочетова, дизайн А. Айгилина  
Отпечатано: ООО «50 копеек», тираж: 1500 экз.  
www.litgen.ru, e-mail: litgen@mail.ru, тел.: (495) 680-41-43

